

CATÁLOGO DO ITEM IMPORTADO

Pleito de Inclusão de Ex-Tarifário

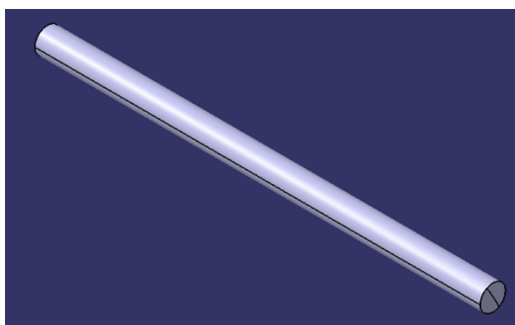
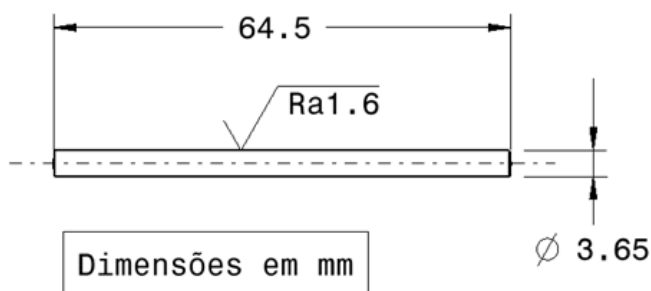
Número de Controle SDIC	NCM	Sugestão de descrição do ex-Tarifário
D183-23I	7318.29.00	Pino do sensor; contendo metal (X8CrNi18-9 (1.4305)); com comprimento 64,5 mm (+/- 0,1 mm), diâmetro 3,65 mm com classe de tolerância h9, rugosidade 1,6 Ra máx, peso de 0,0053 kg (+/- 10 por cento kg); para fabricação de conjunto do cilindro mestre; com função de empurrar o imã dentro do cilindro mestre e desloca o imã até a posição do sensor IBLS fazendo assim o acionamento da luz de freio traseira do veículo; com aplicação em automóveis.

1. Especificações técnicas detalhadas da autopeça

(características quantitativas e qualitativas, por exemplo: dimensões, materiais de fabricação, especificações de trabalho/funcionamento [torque, potência, resistência, tensão, corrente, dureza, vazão, condutibilidade, temperatura etc.], características de hardware, software, características físicas, dentre outras inerentes a cada produto):

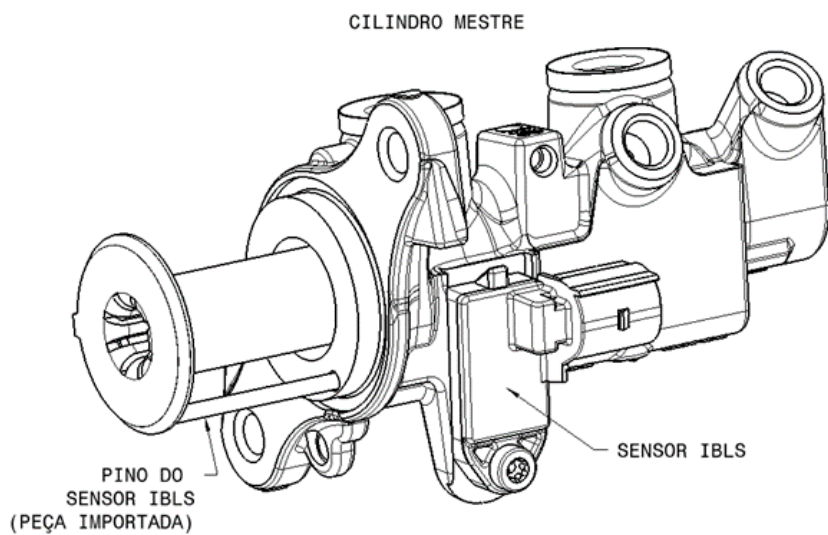
Comprimento 64,5 mm (+/- 0,1 mm), diâmetro 3,65 mm com classe de tolerância h9, rugosidade 1,6 Ra máx, peso de 0,0053 kg (+/- 10 por cento kg)

2. Imagens da autopeça importada e/ou desenho esquemático *(obrigatório conter as principais dimensões em milímetros):*



3. Aplicação do item importado *(em qual produto fabricado pela empresa pleiteante o item importado será incorporado).*

Aplicado em: conjunto do cilindro mestre



4. Função do item importado no produto fabricado pela empresa pleiteante do ex-tarifário:

Empurrar o ímã dentro do cilindro mestre e desloca o ímã até a posição do sensor IBLS fazendo assim o acionamento da luz de freio traseira do veículo

Veículos(s): automóveis